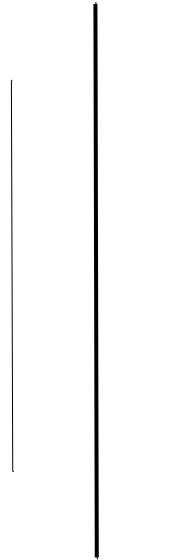


MANUAL APLIKASI

INSTRUMEN EVALUASI DIRI SPMI – PROGRAM STUDI



Dipersiapkan untuk:



**DIREKTORAT PENJAMINAN MUTU INTERNAL
KEMENTERIAN PENDIDIKAN DAN KEBUDAYAAN
INDONESIA
2019**

HALAMAN UTAMA

Akses URL pada: <http://spmi.ristekdikti.go.id/instrumen-evaluasi-diri-spmi>



DIREKTORAT PENJAMINAN MUTU

INSTRUMEN EVALUASI DIRI SISTEM PENJAMINAN MUTU INTERNAL

Kode Perguruan Tinggi / Pengguna

Kode Program Studi

Kata Sandi

Masuk

SPMI RISTEKDIKTI © 2019 Semua hak cipta dilindungi.

Akses *login* terdiri dari:

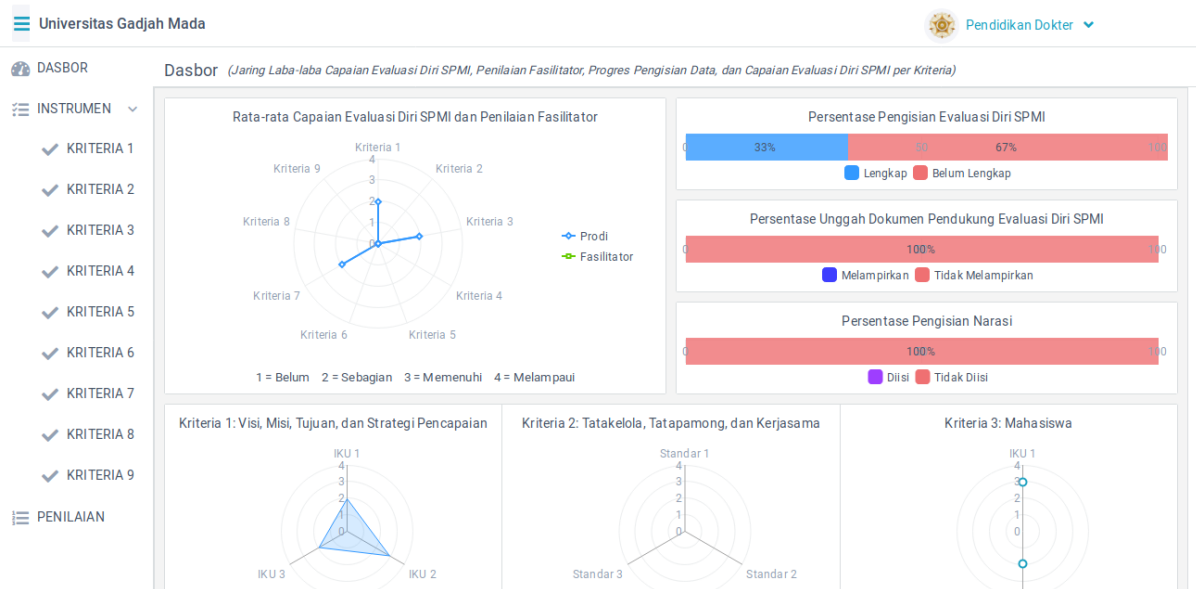
1. Akses masuk (*login*) untuk Perguruan Tinggi (Manajemen dan pemantauan Instrumen Evaluasi Diri SPMI).
2. Akses masuk (*login*) untuk Program Studi (Pengisi Instrumen Evaluasi Diri SPMI).

Langkah-langkah masuk (*login*) ke aplikasi Instrumen Evaluasi Diri SPMI sebagai berikut:

- Kode Perguruan Tinggi / Pengguna, adalah kode Perguruan Tinggi sesuai dengan Pangkalan Data Pendidikan Tinggi (PD-Dikti).
- Kode Program Studi, adalah kode Program Studi sesuai dengan Pangkalan Data Pendidikan Tinggi (PD-Dikti), jika masuk sebagai Perguruan Tinggi **dikosongkan**.
- Kata Sandi (*password*) adalah kata sandi yang sama dengan kata sandi pada aplikasi Pemetaan SPMI, jika masuk sebagai Program Studi kata sandi akan dibuatkan (*generate*) oleh Perguruan Tinggi masing-masing.

HALAMAN DASHBOARD PROGRAM STUDI

Halaman Dasbor Program Studi merupakan halaman rekapitulasi capaian Instrumen Evaluasi Diri SPMI, penilaian/audit Fasilitator, progres pengisian data, dan capaian Instrumen Evaluasi Diri SPMI per kriteria.



Terdapat tiga (3) kolom grafik atau progres capaian pengisian Instrumen Evaluasi Diri SPMI yaitu:

1. Rata-rata Capaian Evaluasi Diri SPMI dan Penilaian Fasilitator

Rata-rata capaian Instrumen Evaluasi Diri SPMI digambarkan dalam grafik jaring laba-laba berwarna biru, dan warna hijau untuk penilaian/audit Fasilitator, dengan keterangan angka nol (0) adalah belum mengisi, dan angka satu sampai empat (1-4) sudah diisi dari hasil perhitungan rata-rata masing-masing kriteria.

2. Progres Pengisian Instrumen Evaluasi Diri SPMI

Progres pengisian Instrumen Evaluasi Diri SPMI dikelompokkan menjadi tiga (3) yaitu:

- Persentase Pengisian Instrumen Evaluasi Diri SPMI.
- Persentase Unggah Dokumen Pendukung Instrumen Evaluasi Diri SPMI.
- Persentase Pengisian Narasi Instrumen Evaluasi Diri SPMI.

Masing-masing digambarkan dengan nilai persen dan warna berbeda.

3. Rata-rata Capaian Instrumen Evaluasi Diri SPMI per Kriteria

Rata-rata capaian Instrumen Evaluasi Diri SPMI per kriteria digambarkan dengan jaring laba-laba.

HALAMAN INSTRUMEN PROGRAM STUDI

Halaman Instrumen Program Studi merupakan halaman formulir untuk pengisian Instrumen Evaluasi Diri SPMI.

Kategori	Indikator / Narasi	Status	Dokumen
INDIKATOR KINERJA UTAMA	Kesesuaian Visi	2 Diksi	0 Dokumen
INDIKATOR KINERJA UTAMA	Mekanisme Penyusunan Visi, Misi, Tujuan, dan Strategi Pencapaian (VMTS)	1 Diksi	0 Dokumen
INDIKATOR KINERJA UTAMA	Strategi Pencapaian Tujuan	1 Diksi	0 Dokumen
NARASI	Strategi	Sudah diisi	
NARASI	Mekanisme	Sudah diisi	
NARASI	Praktik Baik	Belum diisi	
NARASI	Hambatan	Belum diisi	
NARASI	Luaran	Belum diisi	

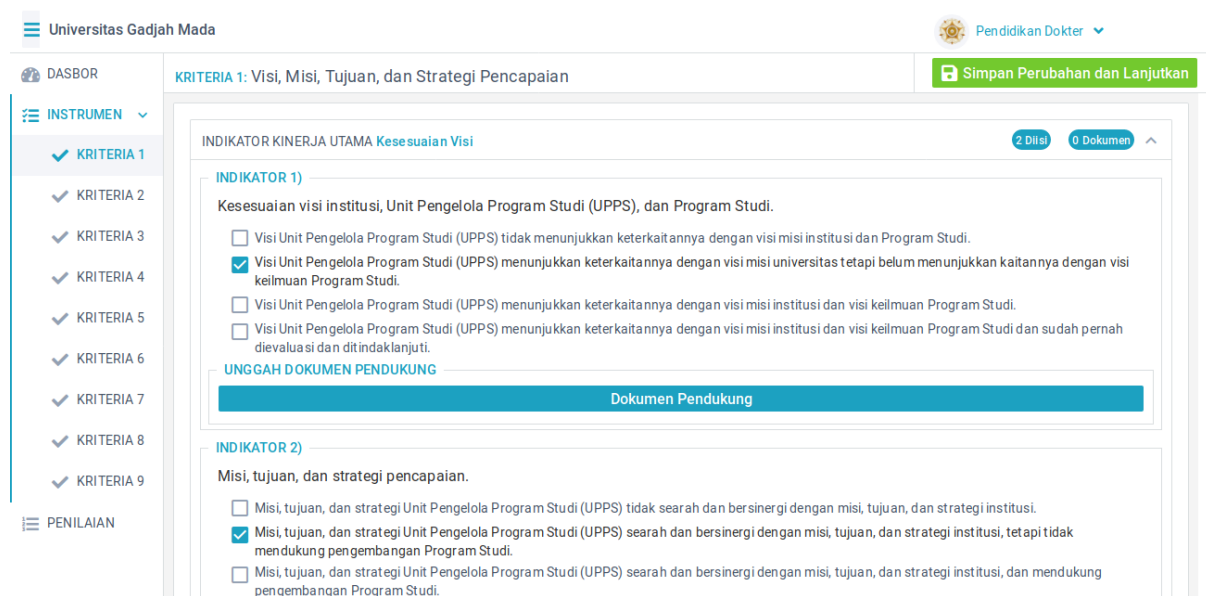
Terdapat sembilan (9) kriteria yang masing-masing kriteria dikelompokkan dalam sub halaman sebagai berikut:

1. KRITERIA 1: Visi, Misi, Tujuan, dan Strategi Pencapaian
2. KRITERIA 2: Tatakelola, Tatapamong, dan Kerjasama
3. KRITERIA 3: Mahasiswa
4. KRITERIA 4: Sumber Daya Manusia
5. KRITERIA 5: Pembiayaan dan Sarana Prasarana untuk Kegiatan Tridharma
6. KRITERIA 6: Pembelajaran
7. KRITERIA 7: Penelitian
8. KRITERIA 8: Pengabdian kepada Masyarakat
9. KRITERIA 9: Luaran dan Capaian

Dalam masing-masing sub halaman kriteria terdapat beberapa Standar/Indikator Kinerja Utama (IKU untuk sub halaman kriteria 1 dan 3), serta Narasi.

Standar/Indikator Kinerja Utama berwarna **merah** menandakan bahwa formulir tersebut **belum diisi**, dan warna **biru** sudah **diisi**.

Jumlah formulir yang sudah diisi/dipilih dan jumlah dokumen yang sudah diunggah ditampilkan pada blok bulat sebelah kanan Standar/Indikator Kinerja Utama.



Klik Standar/Indikator Kinerja Utama untuk menampilkan atau menutup formulir pertanyaan.

Jika jawaban ke-2, ke-3, dan ke-4 dipilih, maka akan tampil blok unggah Dokumen Pendukung, kecuali pada sub halaman kriteria tiga (3) dan empat (4) blok unggah Dokumen Pendukung akan selalu tampil.

Unggah Dokumen Pendukung mendukung semua tipe *format file* dokumen (*pdf, doc, xls*, dan lain-lain), gambar (*jpg, png, gif*, dan lain-lain), serta kompresi *file* (*zip, rar*, dan lain-lain).

Unggah Dokumen Pendukung juga mendukung unggah lebih dari satu *file* (*multiple upload*).

Pastikan untuk selalu menyimpan (*save*) hasil pengisian dengan mengklik tombol “**Simpan Perubahan dan Lanjutkan**” berwarna hijau di sebelah kanan atas sub halaman masing-masing kriteria.

Jika tidak menyimpan/mengklik tombol “Simpan Perubahan dan Lanjutkan” maka hasil pengisian **tidak tersimpan**.

Setelah mengklik tombol “Simpan Perubahan dan Lanjutkan” otomatis akan berpindah ke sub halaman kriteria selanjutnya.

HALAMAN PENILAIAN PROGRAM STUDI

Halaman Penilaian Program Studi merupakan halaman penilaian dari hasil pengisian Instrumen Evaluasi Diri SPMI dan penilaian dari Fasilitator.

Universitas Gadjah Mada Pendidikan Dokter

DASBOR Penilaian (Penilaian Instrumen Evaluasi Diri SPMI dan Hasil Audit Fasilitator)

INSTRUMEN Berbasis PPEPP: Penetapan, Pelaksanaan, Evaluasi, Pengendalian, dan Peningkatan

KRITERIA 1
KRITERIA 2
KRITERIA 3
KRITERIA 4
KRITERIA 5
KRITERIA 6
KRITERIA 7
KRITERIA 8
KRITERIA 9
PENILAIAN

Kriteria 1: Visi, Misi, Tujuan, dan Strategi Pencapaian		Belum	Sebagian	Memenuhi	Melampaui	Dokumen	Audit Fasilitator	
No.	Indikator	1	2	3	4		Nilai	Dokumen
Standar Kesesuaian Visi						Rata-rata: 2	Capaian: 100%	
1	Kesesuaian visi institusi, UPPS, dan Prodi.	✓						
2	Arah misi, tujuan, dan strategi.		✓					
Standar Mekanisme Penyusunan VMTS						Rata-rata: 3	Capaian: 100%	
1	Keterlibatan pemangku kepentingan.			✓				
Standar Strategi Pencapaian Tujuan						Rata-rata: 2	Capaian: 100%	
1	Penyusunan strategi pencapaian tujuan.		✓					
Narasi Strategi, Mekanisme, Praktik Baik, Hambatan, dan Luaran						Diisi: 2	Narasi: 40%	
Kriteria 2: Tatakelola, Tatapemong, dan Kerjasama		Belum	Sebagian	Memenuhi	Melampaui		Audit Fasilitator	

Terdapat nilai (1 = Belum, 2 = Sebagian, 3 = Memenuhi, 4= Melampaui), rata-rata nilai per Standar/Indikator Kinerja Utama, dan progres capaian serta nilai dari penilaian/audit Fasilitator.